



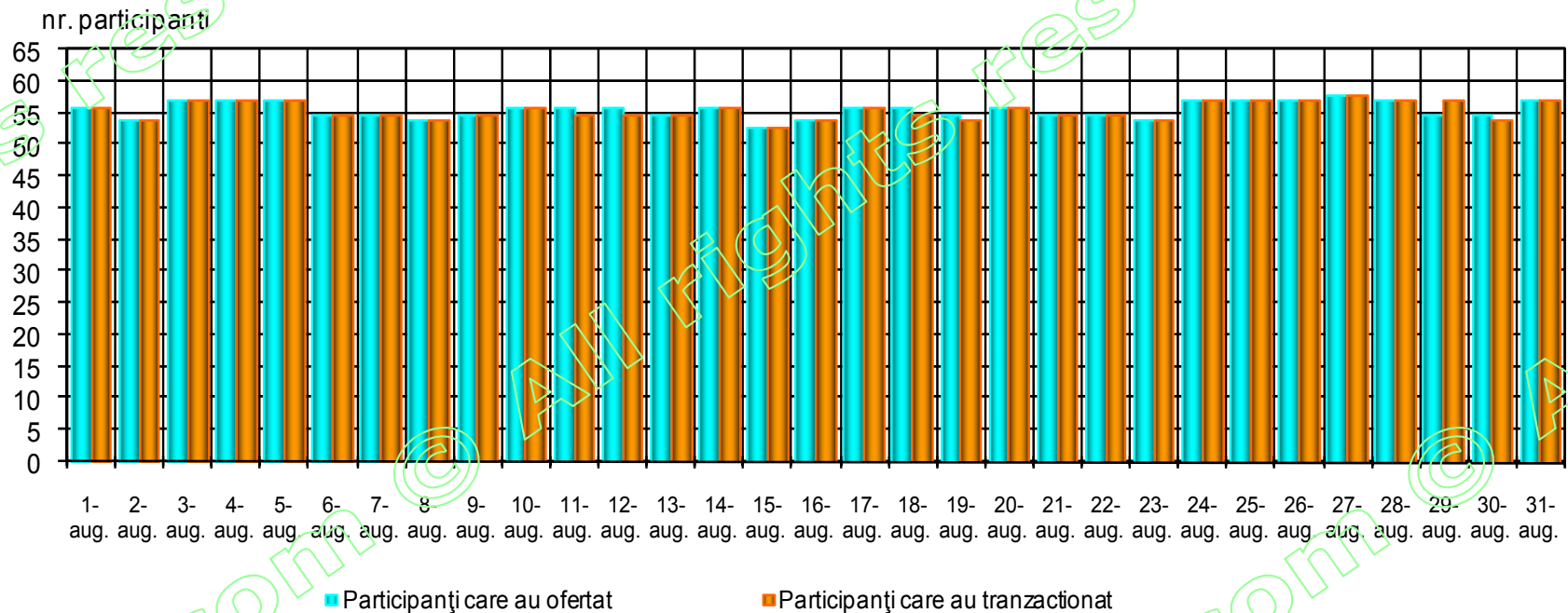
# Funcționarea Pieței pentru Ziua Următoare

**01 - 31 august 2009**





## Numărul de participanți care au oferit și tranzacționat pe PZU 01 – 31 august 2009



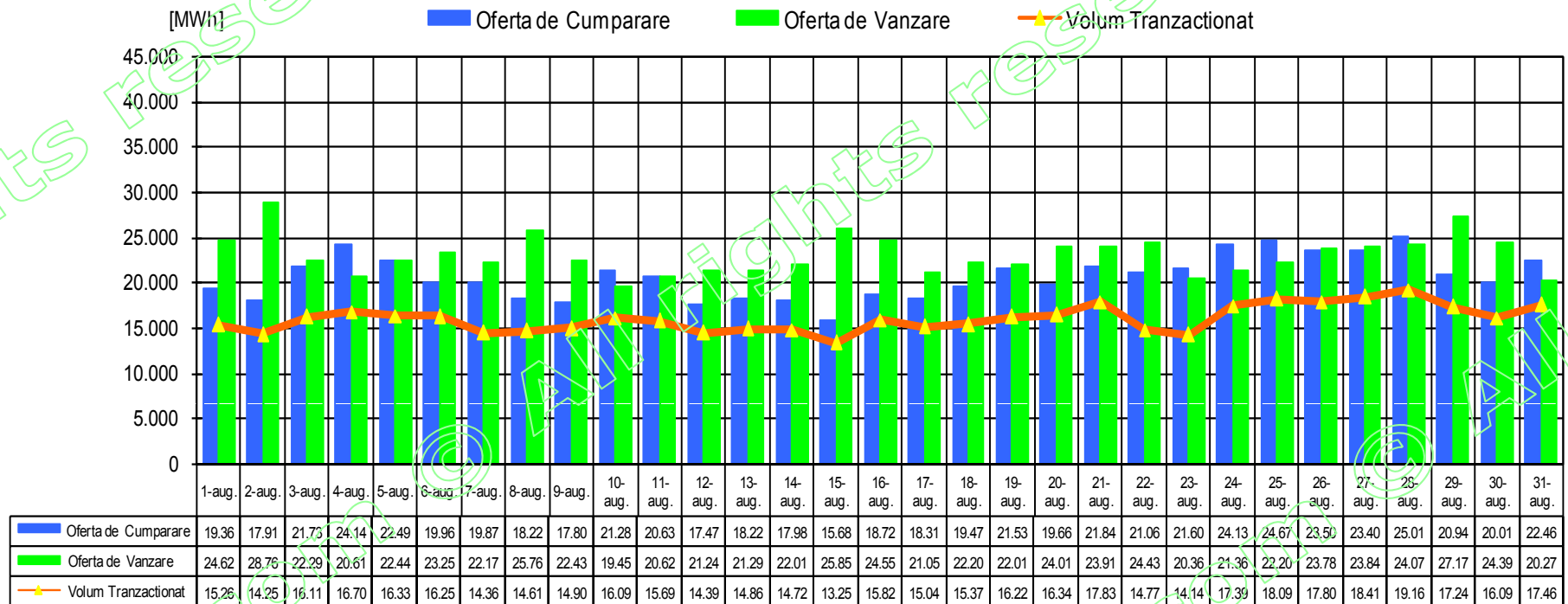
**Nr. maxim al participantilor care au oferit =58**

**Nr. mediu al participantilor care au oferit =55,7**

**Nr. mediu al participantilor care au tranzacționat=55,6**



## Volumele zilnice de energie electrica oferitate si tranzactionate 01 – 31 august 2009



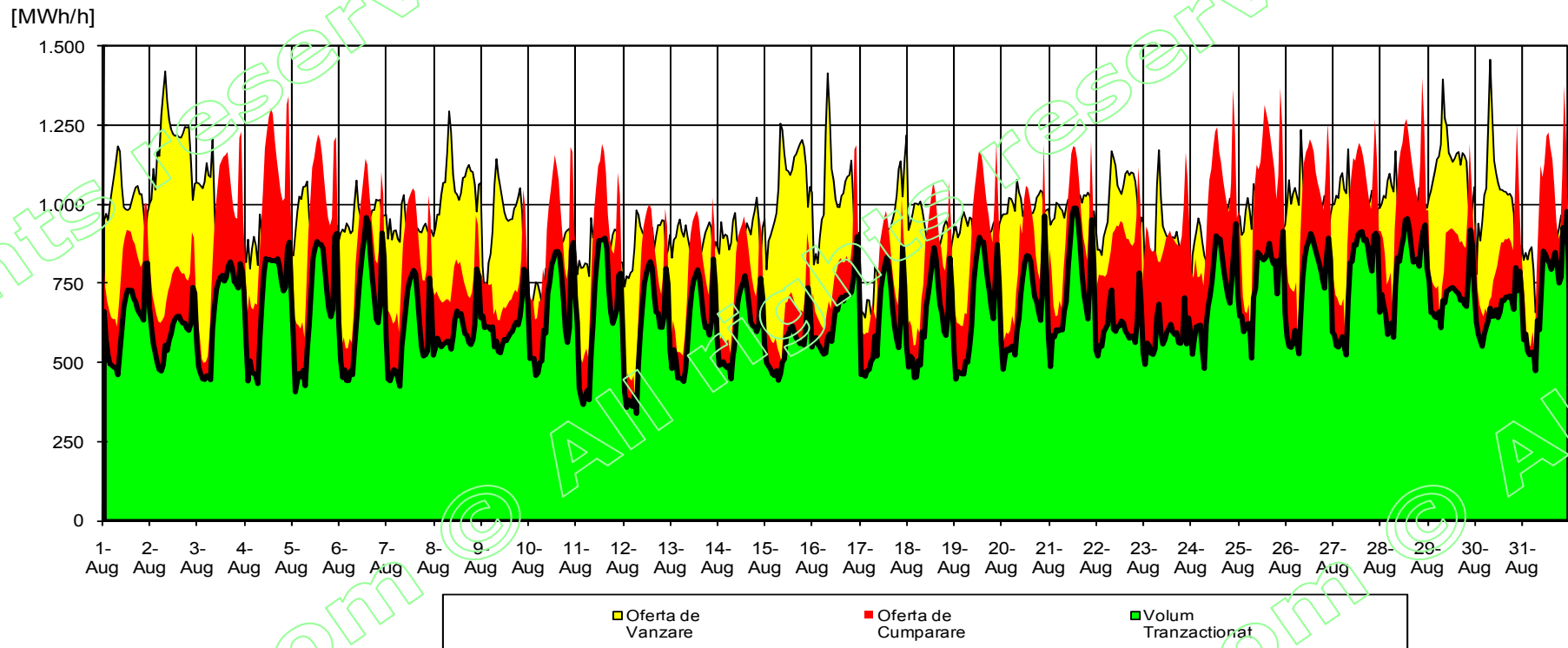
**Volumul ofertelor cumparare = 639 GWh**

**Volumul ofertelor vanzare = 713 GWh**

**Volumul total tranzactionat = 495 GWh**



## Volumele orare de energie electrica oferata si tranzactionata 01 – 31 august 2009



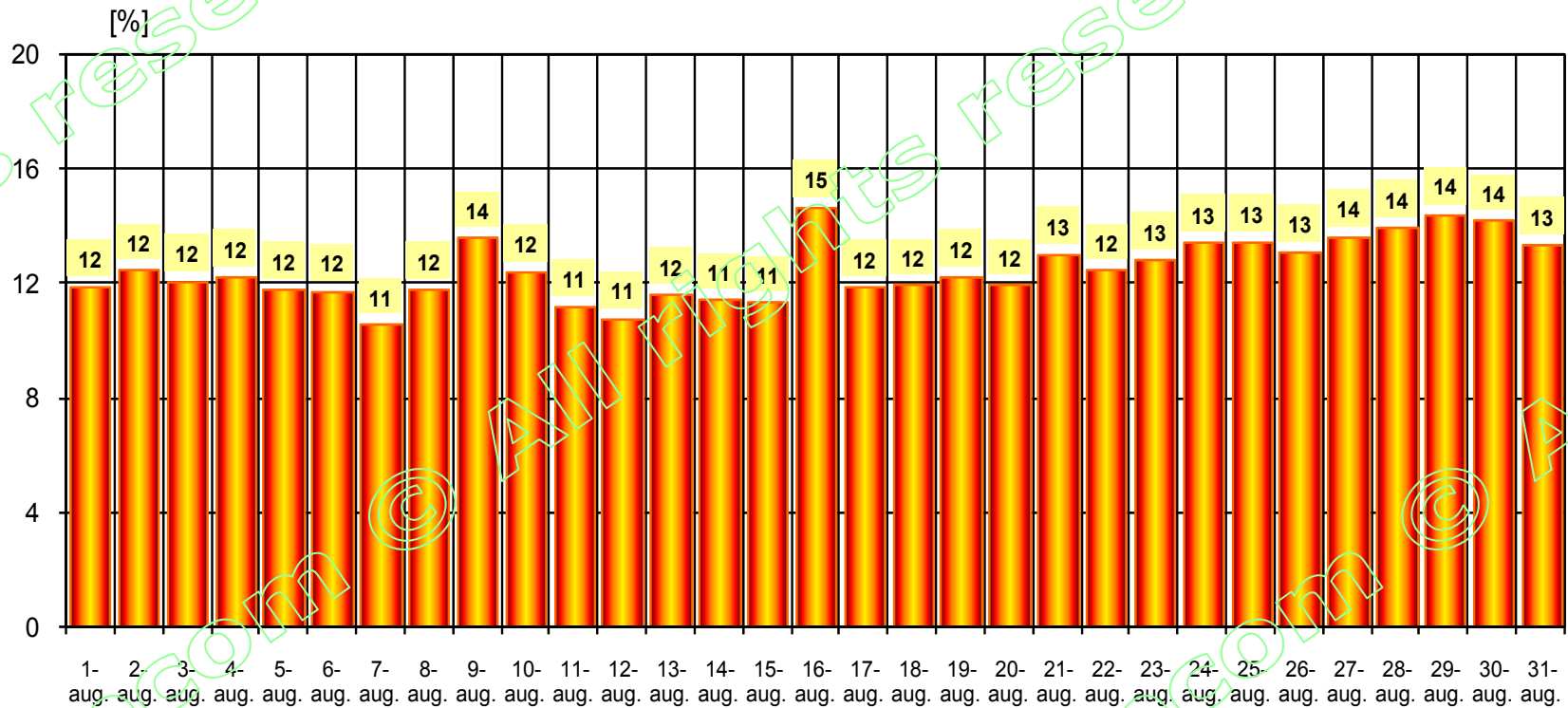
**Volumul ofertelor cumparare = 639 GWh**

**Volumul ofertelor vanzare = 713 GWh**

**Volumul total tranzactionat = 495 GWh**



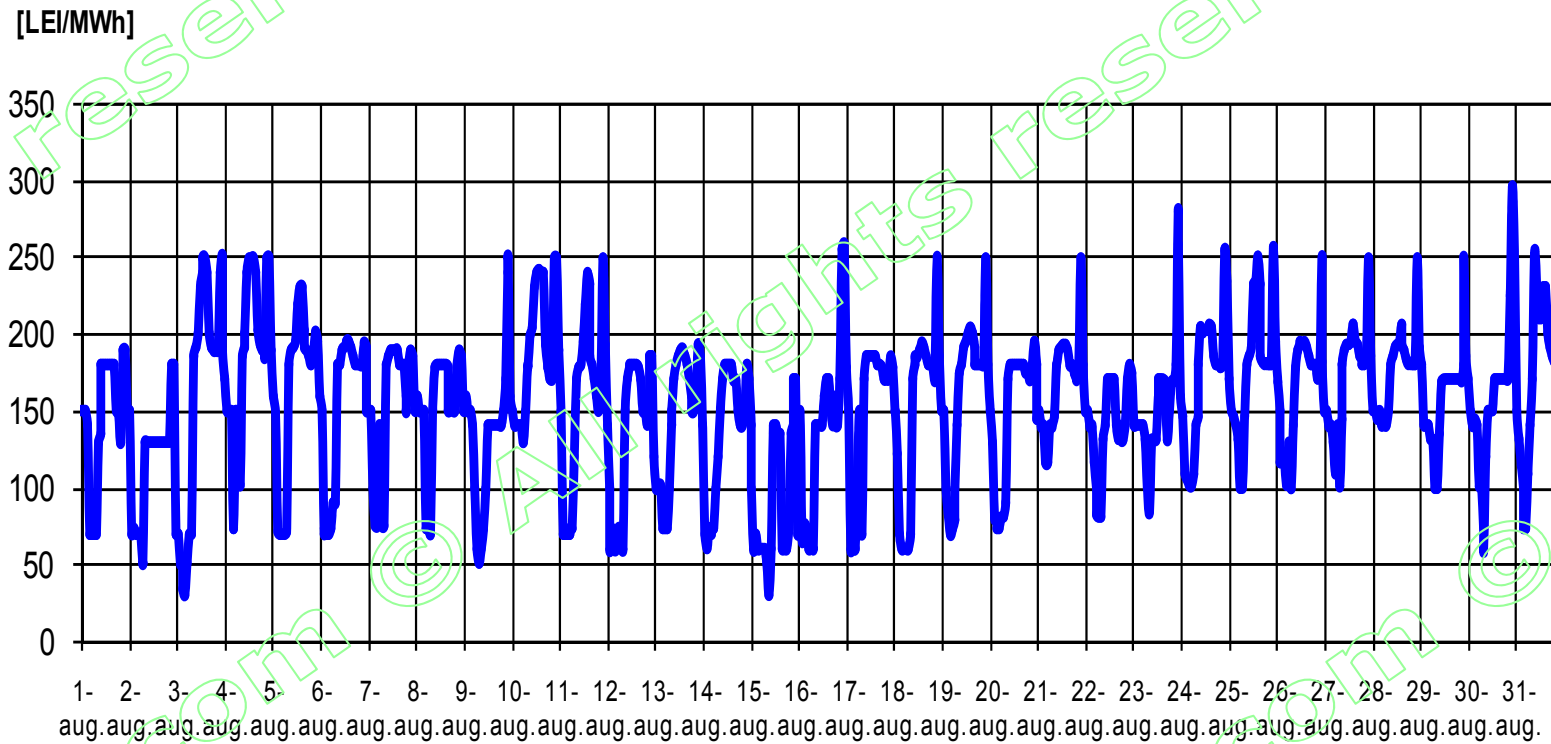
## Pondere zilnică a tranzacțiilor pe PZU în prognoza consumului intern în perioada 01 – 31 august 2009



**Pondere medie = 12,5 %**



## Preț de Închidere a Pieței în perioada 01 – 31 august 2009

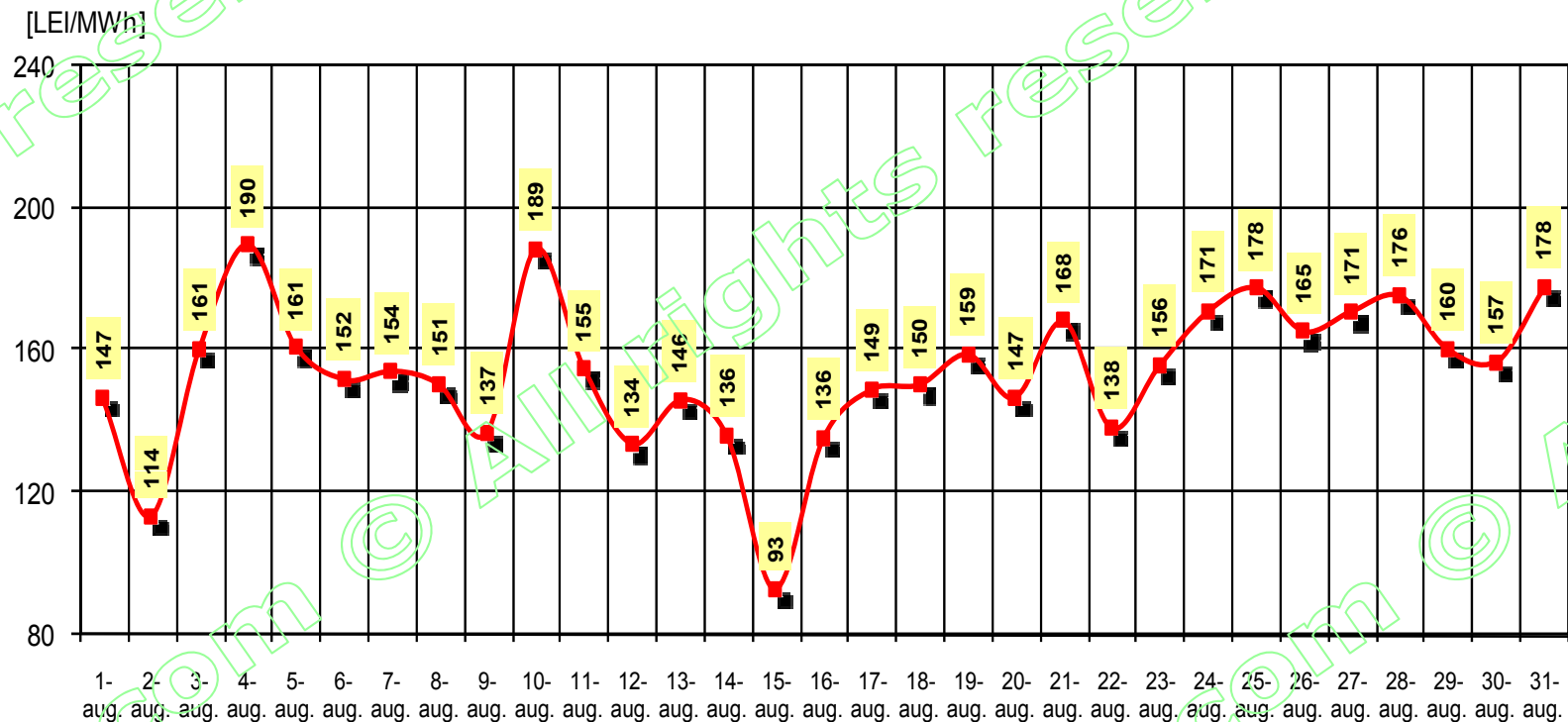


**PIP max. = 296 lei/MWh**

**PIP min. = 30 lei/MWh**



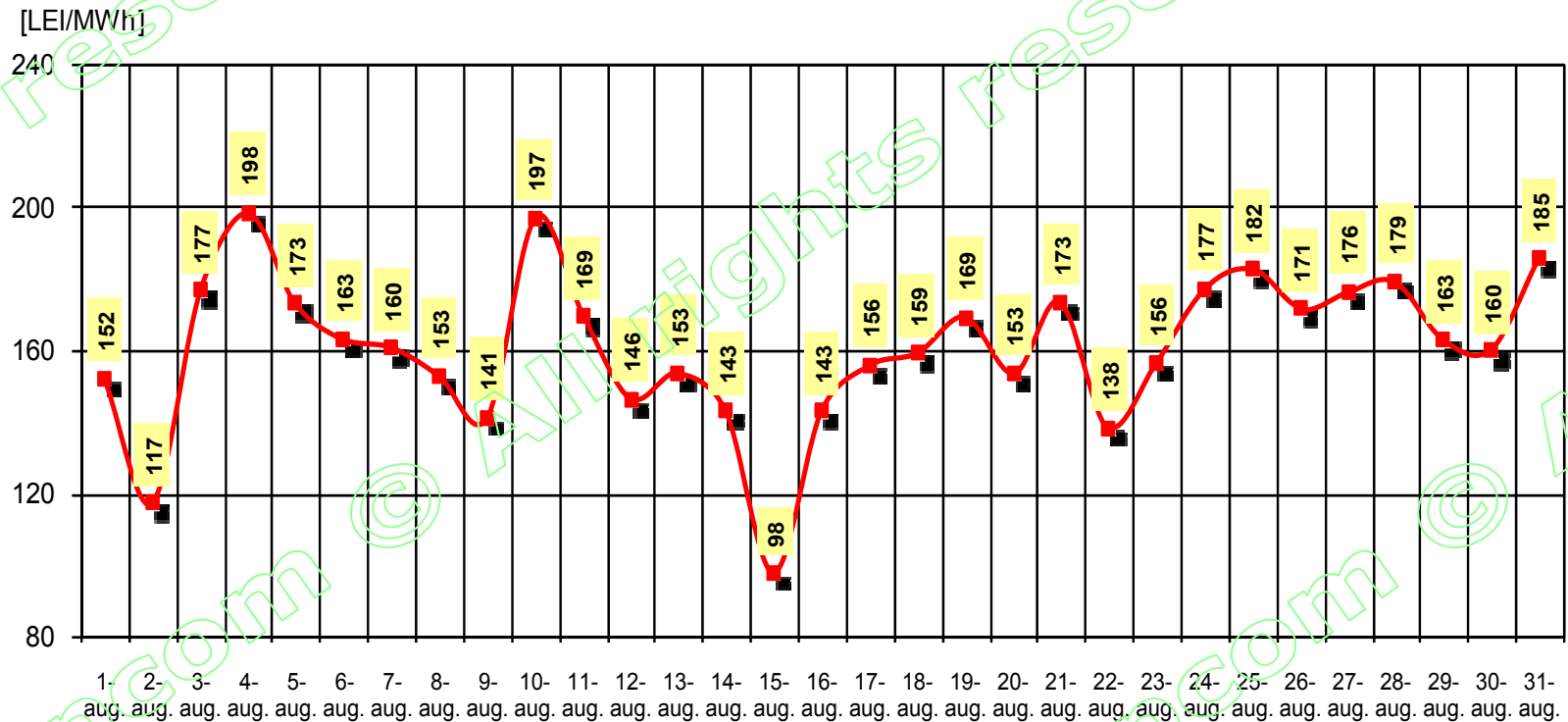
## Prețul de Închidere a Pieței (medie zilnică aritmetică) realizat în perioada 01 – 31 august 2009



PIP mediu = 154 lei/MWh



## Prețul de Închidere a Pieței (medie zilnică ponderată) realizat în perioada 01 – 31 august 2009

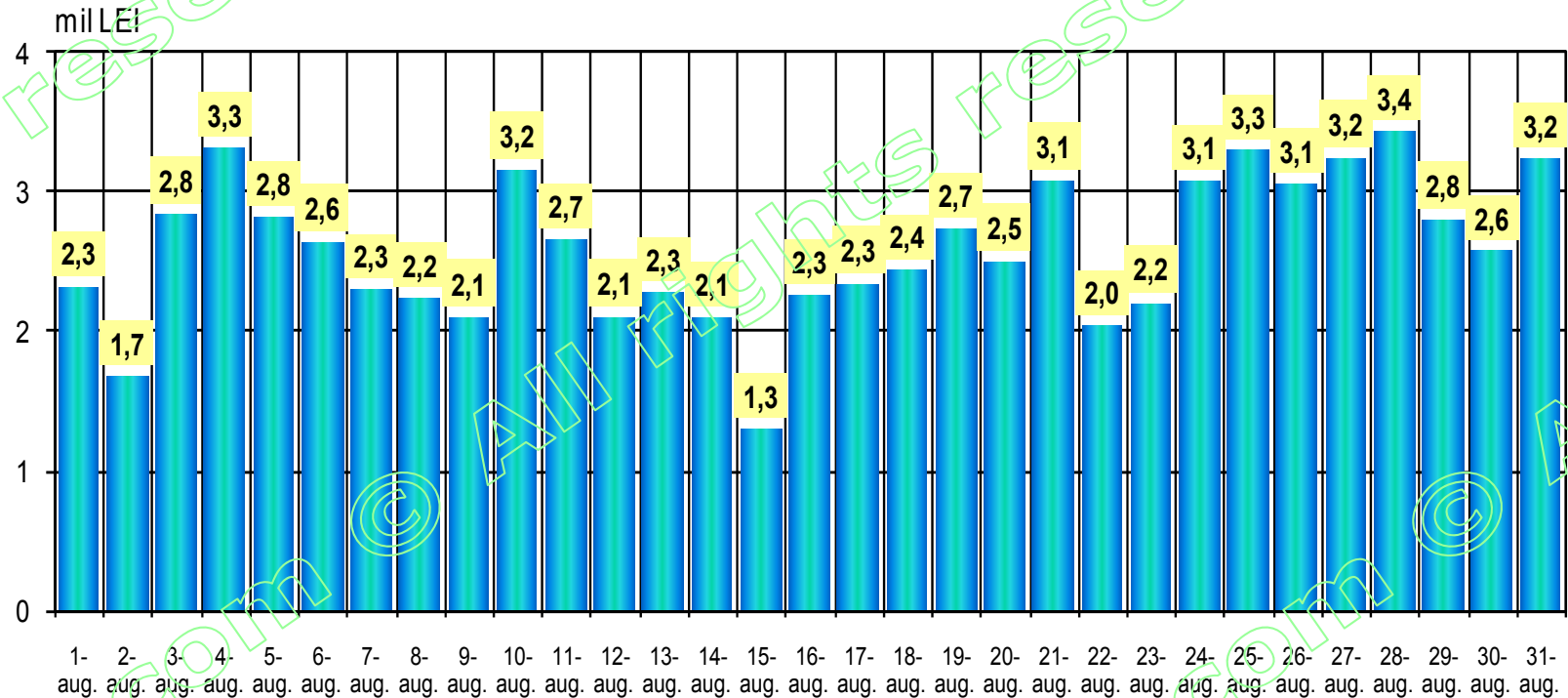


PIP mediu ponderat = 162 lei/MWh





## Evoluția zilnică a volumelor valorice tranzacționate realizat în perioada 01 – 31 august 2009



**Volum valoric total tranzactionat = 80,2 mil. Lei**